

Är du nyanländ, har funktionsnedsättning och söker arbete?

- * Vi kan tipsa om dina rättigheter till stöd i jobbsökandet och hur du kan gå till väga när du ska söka jobb och stödinsatser
- * Vi ger information om stöd som är aktuellt i din situation och om vart du kan vända dig



Ring oss

073 424 2225



Maila oss

info@disabledrefugeeswelcome.se



Besök oss

Storforsplan 36, 10 tr

123 47 Farsta

Webb: <https://disabledrefugeeswelcome.se/>

Facebook: facebook.com/disabledrefugeeswelcome

 Independent Living Institute
independentliving.org



**ALLMÄNNA
ARVSFONDEN**

**D
R
W** **DISABLED
REFUGEES
WELCOME**

**RÄTTEN TILL ARBETE OCH
ÖMSESIDIG INTEGRATION**



Om Disabled Refugees Welcome

Ömsesidig integration och rätten till arbete

Ömsesidig Integration och Rätten till Arbete (RTA) är ett projekt som drivs av Independent Living Institute (ILI) och finansieras av Allmänna Arvsfonden.

Projektet bygger vidare på erfarenheterna från Disabled Refugees Welcome, DRW, (2017-2020). Som i DRW vill RTA bidra till en förbättring av integrationsprocessen för migranter med normbrytande funktionalitet men **i RTA står tillgång till arbete i fokus.**

Att få ett arbete ses ofta som en nyckel in i det svenska samhället. Men många har svårt att få ett jobb i Sverige. För både gruppen migranter och gruppen personer med funktionsnedsättning är det ännu svårare.

Ta kontakt med våra rådgivare!

Disabled Refugees Welcome – ömsesidig integration och rätten till arbete (RTA) har flera rådgivare med egen erfarenhet av funktionsnedsättning och som är väl insatta i frågor om migration, funktionsrätt, och arbete.

Kontakta oss gärna med era frågor:

tel: **073 424 22 25**

e-post: **radgivning@disabledrefugeeswelcome.se**

Vilka är vi?



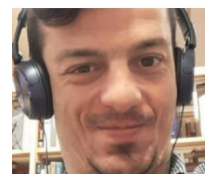
Jamie Bolling
Projektledare
jamie.bolling@independentliving.org



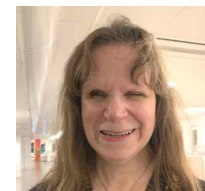
Rahel Abebaw Atnafu
Rådgivare / fältarbetare
Tel: 073 424 2225
rahel@independentliving.org



Mari Siilsalu
Jurist
mari@independentliving.org



Antwan (Tony) Zolomyan
Rådgivare / fältarbetare
Tel: 072 022 6828
antwan@independentliving.org



Tiina Nummi-Södergren
Jurist / rådgivare
tiina@independentliving.org



Suzanne Elmqvist
Konsult / utbildare



Philip Day
Kommunikation
philip@independentliving.org

Erik Tillander
Journalist / kommunikator
erik@independentliving.org

INDEPENDENT LIVING INSTITUTE (ILI)

ILI är en privat stiftelse som har funnits sedan 1993 som drivs och kontrolleras av personer med funktionshinder. ILI arbetar för att främja möjligheterna för människor med funktionsnedsättning till mer personlig och politisk makt, självbestämmande, full delaktighet och jämlikhet genom information, utbildning, opinionsbildning och projektverksamhet.